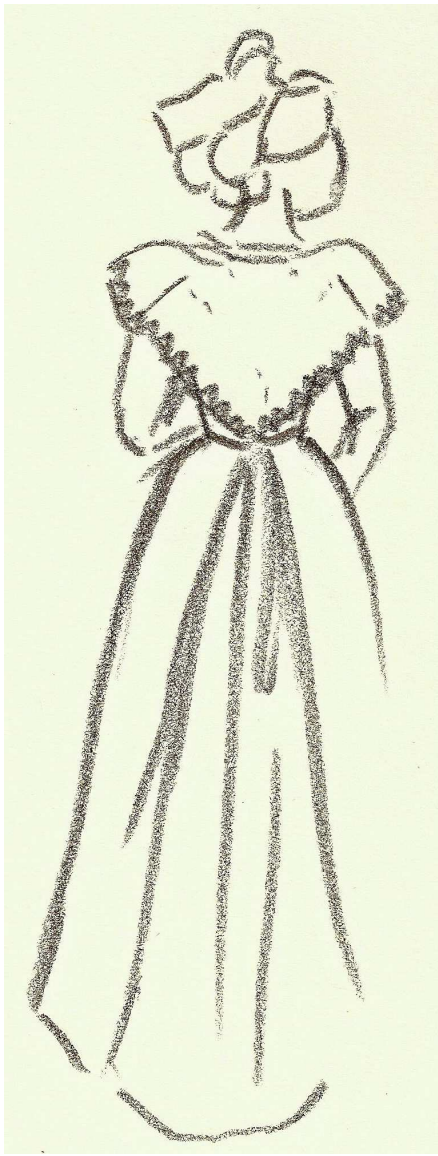


L'atelier du costume de Maillane  
et Clément Trouche  
organisent une conférence débat  
sur l'évolution  
du costume de l'Arlésienne  
de 1900 à nos jours



**MAILLANE**

Dimanche 8 mars 2009

à 15 H

Au centre Frédéric Mistral

Ouvert à tous, entrée libre

